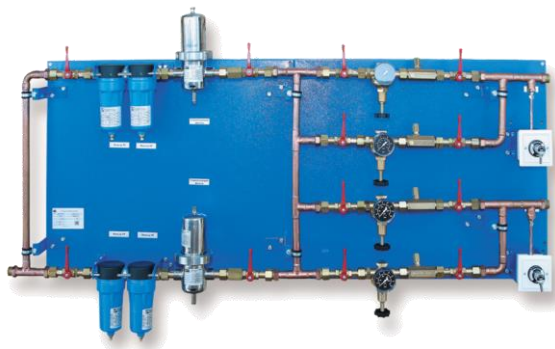


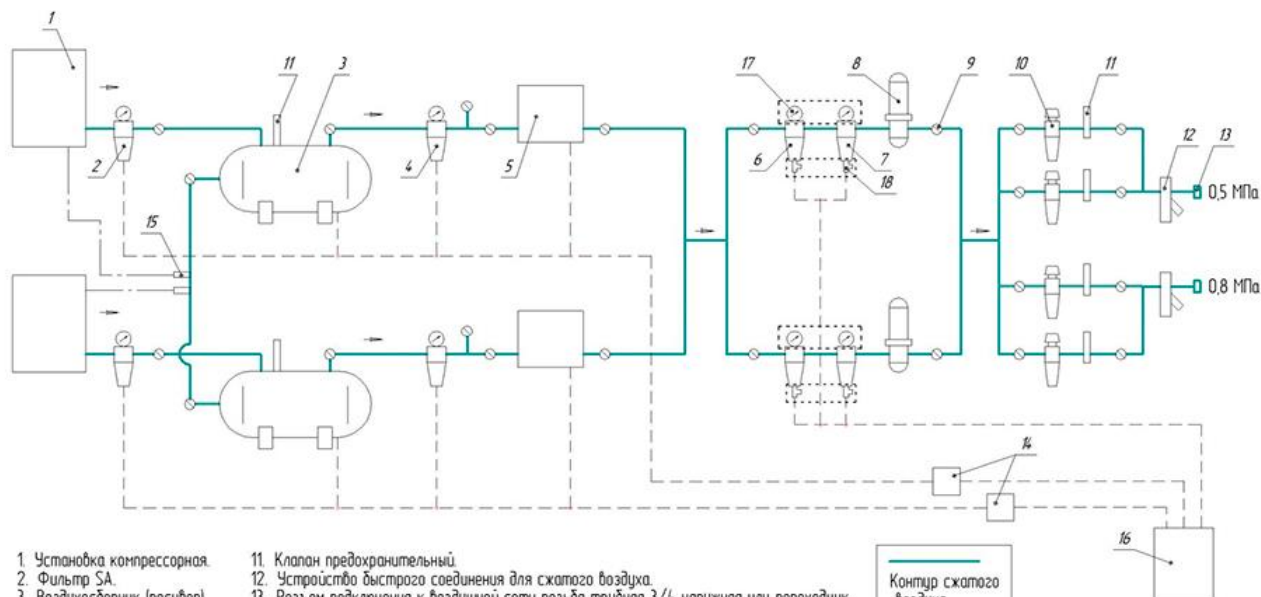
На базе компрессоров типа КС (воздушные, безмасляные, спиральные с осушителем мембранного типа)



Станции состоят из двух компрессоров спирального типа КС и системы подготовки сжатого воздуха, в которую входят фильтры предварительной, тонкой очистки, угольный (по запросу) и стерилизующий фильтр. Работу станции обеспечивает микропроцессорная система управления.

МОДЕЛЬ	Модель компрессора	литр/мин	бар	кВт	В	кг	ДБ
МВК 6-8-С1	КС3-8-500ТМ	250+250	5	2,2+2,2	400/50	450	≤ 67
МВК 6-10-С2	КС3-10-500ТМ	215+215	5+8	2,2+2,2	400/50	450	≤ 67
МВК 10-8-С1	КС5-8-500ТМ	410+410	5	4,0+4,0	400/50	480	≤ 68
МВК 10-10-С2	КС5-10-500ТМ	345+345	5+8	4,0+4,0	400/50	480	≤ 68
МВК 15-8-С1	КС7-8-500ТМ	605+605	5	5,5+5,5	400/50	700	≤ 69
МВК 20-8-С1	КС10-8-500ТМ	820+820	5	7,5+7,5	400/50	720	≤ 70

Схема функциональная станции компрессорной типа МВК с давлением сети 0,5 и 0,8 МПа



- | | |
|------------------------------|---|
| 1. Установка компрессорная. | 11. Клапан предохранительный. |
| 2. Фильтр SA. | 12. Устройство быстрого соединения для сжатого воздуха. |
| 3. Воздухосборник (ресивер). | 13. Резьба подключения к воздушной сети резьба трубная 3/4 наружная или переходник под пайку медной трубы ф22 мм. |
| 4. Фильтр QF. | 14. Конденсатоотводчик. |
| 5. Осушитель воздуха. | 15. Датчик давления. |
| 6. Фильтр PF. | 16. Емкость для сбора конденсата. |
| 7. Фильтр HF. | 17. Дифференциальный манометр. |
| 8. Фильтр стерилизующий. | 18. Электромагнитный клапан сброса конденсата. |
| 9. Кран. | |
| 10. Редуктор. | |

Примечания: 1) Поз. 2, 3, 4 и 5 оборудованы автоматическим устройством сброса конденсата, поз. 6, 7 и 8 – ручным.
2) Поз. 17, 18 станция комплектуется дополнительно по требованию заказчика.
3) Изготовление и установка поз. 13 по требованию заказчика возможны в любом исполнении.

Контур сжатого воздуха
Контур сброса конденсата
Цели управления и сигнализации
Дополнительное (опциональное) оборудование

По вопросам продаж и поддержки обращайтесь:

Архангельск (8182)63-90-72
Астана +7(7172)727-132
Астрахань (8512)99-46-04
Барнаул (3852)73-04-60
Белгород (4722)40-23-64
Брянск (4832)59-03-52
Владивосток (423)249-28-31
Волгоград (844)278-03-48
Вологда (8172)26-41-59
Воронеж (473)204-51-73
Екатеринбург (343)384-55-89
Иваново (4932)77-34-06
Ижевск (3412)26-03-58
Иркутск (395) 279-98-46
Киргизия (996)312-96-26-47

Казань (843)206-01-48
Калининград (4012)72-03-81
Калуга (4842)92-23-67
Кемерово (3842)65-04-62
Киров (8332)68-02-04
Краснодар (861)203-40-90
Красноярск (391)204-63-61
Курск (4712)77-13-04
Липецк (4742)52-20-81
Магнитогорск (3519)55-03-13
Москва (495)268-04-70
Мурманск (8152)59-64-93
Набережные Челны (8552)20-53-41
Нижний Новгород (831)429-08-12
Казахстан (772)734-952-31

Новокузнецк (3843)20-46-81
Новосибирск (383)227-86-73
Омск (3812)21-46-40
Орел (4862)44-53-42
Оренбург (3532)37-68-04
Пенза (8412)22-31-16
Пермь (342)205-81-47
Ростов-на-Дону (863)308-18-15
Рязань (4912)46-61-64
Самара (846)206-03-16
Санкт-Петербург (812)309-46-40
Саратов (845)249-38-78
Севастополь (8692)22-31-93
Симферополь (3652)67-13-56
Таджикистан (992)427-82-92-69

Смоленск (4812)29-41-54
Сочи (862)225-72-31
Ставрополь (8652)20-65-13
Сургут (3462)77-98-35
Тверь (4822)63-31-35
Томск (3822)98-41-53
Тула (4872)74-02-29
Тюмень (3452)66-21-18
Ульяновск (8422)24-23-59
Уфа (347)229-48-12
Хабаровск (4212)92-98-04
Челябинск (351)202-03-61
Череповец (8202)49-02-64
Ярославль (4852)69-52-93

Эл. почта: rzm@nt-rt.ru || Сайт: <https://rmz.nt-rt.ru/>